

# Το Εκκλησιαστικό Σχολείο Ξάνθης



# Εκκλησιαστικό Γυμνάσιο





... και Γενικό Εκκλησιαστικό Λύκειο



# « Άγιοι Πέντε Νεομάρτυρες οι εκ Σαμοθράκης»





# Σκοπός των Εκκλησιαστικών Σχολείων (Ε. Σ.)

- Τα Ε.Σ. ιδρύονται και λειτουργούν με ειδικό σκοπό οι μαθητές/μαθήτριες που φοιτούν σε αυτά να εμβαθύνουν στην **εκκλησιαστική, πνευματική και πολιτισμική παράδοσή της**, κατά το άρθρο 3 του Συντάγματος, **Ανατολικής Ορθόδοξης Εκκλησίας του Χριστού.**

# Οι επιμέρους στόχοι

- Οι μαθητές/μαθήτριες να:
- α) οικοδομούν ένα ολοκληρωμένο μορφωτικό πλαίσιο, πεδίο γνώσης και κατανόησης της **Ορθοδοξίας**, ως εκκλησιαστικής, πνευματικής και πολιτισμικής παράδοσης, καθώς επίσης της θέσης και της αποστολής της στον σύγχρονο κόσμο,
- β) διερευνούν τις κύριες πτυχές της εκκλησιαστικής **διδασκαλίας, λατρείας, πνευματικότητας, τέχνης, παράδοσης και ζωής** και να ευαισθητοποιούνται ως προς τη σύγχρονη δυναμική τους,

# Οι επιμέρους στόχοι

- γ) κατανοούν την ανάγκη για **αλληλοσεβασμό** και **διάλογο** μεταξύ διαφορετικών θρησκευτικών κοινοτήτων και παραδόσεων προς όφελος της κοινωνικής και **θρησκευτικής ειρήνης** και
- δ) εμπεδώνουν την ανάγκη για την **προστασία του φυσικού και πολιτιστικού περιβάλλοντος.**

# Λειτουργία Εκκλησιαστικού

ΦΕΚ 4823/21 λειτουργίας **Πρότυπων,**  
**Πειραματικών** και **Εκκλησιαστικών** σχολείων

Ίδιος τρόπος λειτουργίας των 3 κατηγοριών

1. Καθηγητές με θητεία
2. Μαθητές με εξετάσεις
3. Εκπαιδευτικοί όμιλοι το απόγευμα



# Τοποθεσία σχολείου

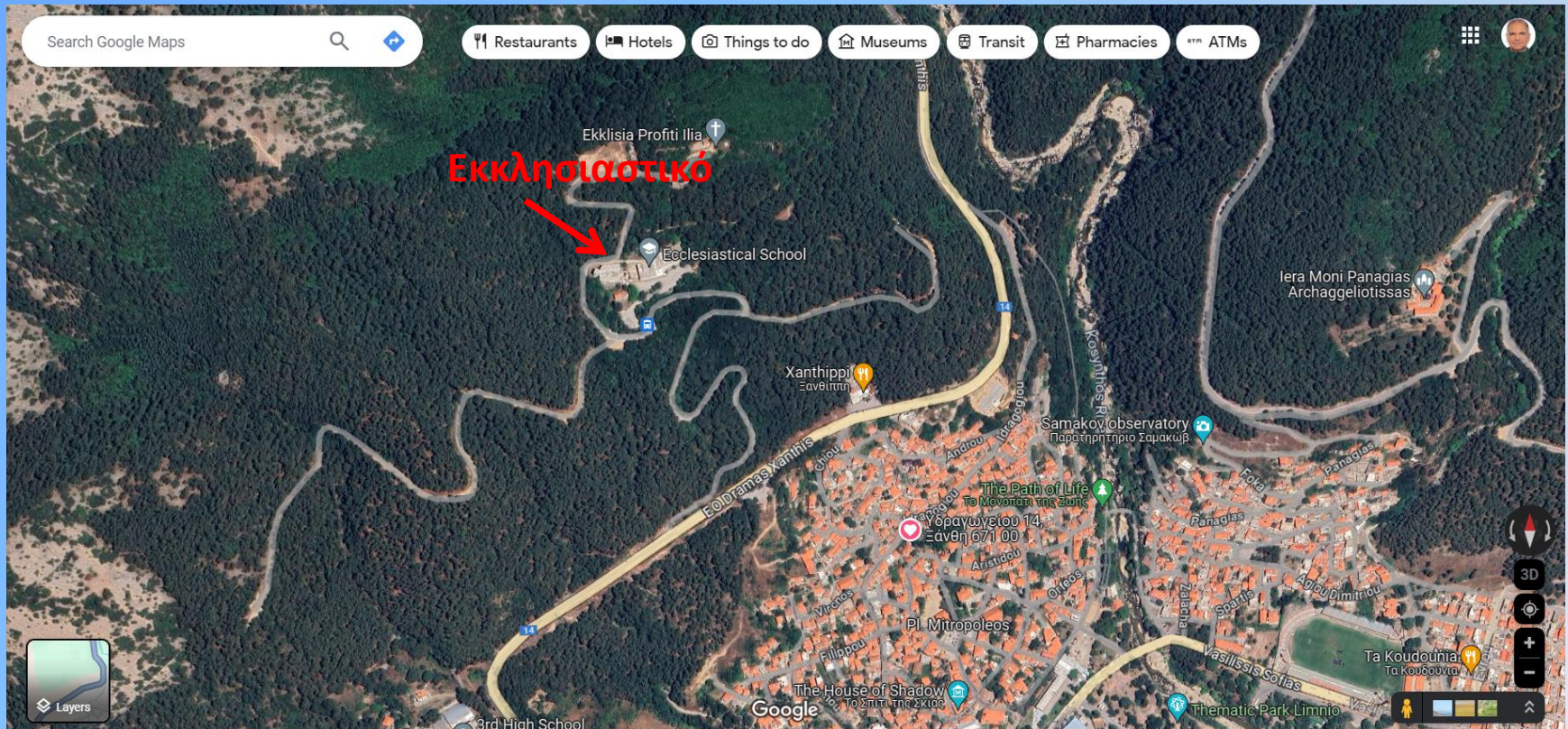
Στην Ιερά Μονή Ταξιαρχών,

Στο περιαστικό δάσος της πόλης μας

ανεβαίνοντας για το «Αυγό»

Λίγο πριν και πάνω από την Ξανθίππη

# Εικόνα από Google-maps για την τοποθεσία του σχολείου





# Η διασταύρωση πριν την Ξανθίπη που οδηγεί στο σχολείο





# Εικόνα από drone της περιοχής



# Πρόσβαση στο σχολείο

Με αστικά λεωφορεία

Δωρεάν για τους μαθητές και τις μαθήτριες  
του σχολείου – με πάσο

(2) λεωφορεία από το σχολικό έτος 2023-24

1 αστικό από το ΚΤΕΛ υπεραστικών λεωφορειών

1 αστικό από την πλατεία Ελευθερίας

Το 1<sup>ο</sup> Δρομολόγιο εξυπηρετεί τη μετεπιβίβαση των  
μαθητών από τα χωριά του νομού Ξάνθης

# Εισαγωγή – εγγραφή στο σχολείο



Signature Not  
Verified  
Digitally signed by  
VARNARA ZACHARAKI  
Date: 2024.03.14 10:23:45  
EET  
Reason: Signed PDF  
(untrusted)  
Location: Αθήνα, Εθniko  
Typografio

15207

## ΕΦΗΜΕΡΙΔΑ ΤΗΣ ΚΥΒΕΡΝΗΣΕΩΣ ΤΗΣ ΕΛΛΗΝΙΚΗΣ ΔΗΜΟΚΡΑΤΙΑΣ

14 Μαρτίου 2024

ΤΕΥΧΟΣ ΔΕΥΤΕΡΟ

Αρ. Φύλλου 1671

### ΑΠΟΦΑΣΕΙΣ

Αριθμ. 25451/Δ6

Ρύθμιση θεμάτων σχετικά με την εισαγωγή μαθητών σε Πρότυπα Σχολεία, Πειραματικά Σχολεία και Εκκλησιαστικά Σχολεία.

Ο ΥΠΟΥΡΓΟΣ ΚΑΙ Η ΥΦΥΠΟΥΡΓΟΣ  
ΠΑΙΔΕΙΑΣ, ΘΡΗΣΚΕΥΜΑΤΩΝ ΚΑΙ ΑΘΛΗΤΙΣΜΟΥ

Έχοντας υπόψη:

και την κατάργηση της οδηγίας 95/46/EK (Γενικός Κανονισμός για την Προστασία Δεδομένων, L 119).

9. Τον ν. 4624/2019 «Αρχή Προστασίας Δεδομένων Προσωπικού Χαρακτήρα, μέτρα εφαρμογής του Κανονισμού (ΕΕ) 2016/679 του Ευρωπαϊκού Κοινοβουλίου και του Συμβουλίου της 27ης Απριλίου 2016 για την προστασία των φυσικών προσώπων έναντι της επεξεργασίας δεδομένων προσωπικού χαρακτήρα και ενσωμάτωση στην εθνική νομοθεσία της Οδηγίας (ΕΕ) 2016/680 του Ευρωπαϊκού Κοινοβουλίου και του Συμβουλίου της 27ης Απριλίου 2016 και άλλες διατάξεις» (Α' 137)



# Εισαγωγή – εγγραφή στο σχολείο στην Α΄ Λυκείου (και α΄ Γυμνασίου)

1<sup>ο</sup> βήμα: ηλεκτρονική αίτηση 29 Μαρτίου – 17 Απριλίου

<https://www.gov.gr/ipiresies/ekpaideuse/eggraphe-se-skholeio/ps-peis-es>

Ο σύνδεσμος βρίσκεται και στην ιστοσελίδα του σχολείου

<https://blogs.sch.gr/lykekklx/> :

2<sup>ο</sup> βήμα: Γραπτές εξετάσεις στις 18 Μαΐου

Σε ερωτήσεις πολλαπλής επιλογής χωρίς να απαιτείται προετοιμασία στα μαθήματα:

- **Νεοελληνική Γλώσσα**
- **Μαθηματικά**
- **Θρησκευτικά**

## **Αναλυτικότερα:**

### **1) Μαθητές του Εκκλησιαστικού Γυμνασίου**

εγγράφονται Γενικό εκκλησιαστικό Λύκειο χωρίς  
εξετάσεις

### **2) Μαθητές των υπόλοιπων Γυμνασίων**

Υποβάλλουν Αίτηση και γράφουν εξετάσεις

**Εισακτέοι μαθητές 2024 – 2025 :**

+ 35 θέσεις στην Α λυκείου

Μετεγγραφή από άλλο Λύκειο στην Α' και Β'

Λυκείου σε κενές θέσεις γίνεται το Σεπτέμβριο

# Ωρολόγιο πρόγραμμα προσανατολισμοί

Ίδια μαθήματα με Γενικά Λύκεια.

## Β' Λυκείου

1. Κατεύθυνση ανθρωπιστικών σπουδών
2. Κατεύθυνση θετικών σπουδών

## Γ' Λυκείου

1. Ομάδα προσανατολισμού Σπουδών Υγείας
2. Ομάδα προσανατολισμού Θετικών Σπουδών
3. Ομάδα προσανατολισμού Ανθρωπιστικών σπουδών
4. Ομάδα προσανατολισμού σπουδών Οικονομίας και Πληροφορικής



# Ωρολόγιο πρόγραμμα προσανατολισμοί

**Επιπλέον μαθήματα σε κάθε τάξη:**

Βυζαντινή Μουσική (2 ώρες τη βδομάδα)

Εικονογραφία (2 ώρες τη βδομάδα)

Ειδικό μάθημα Θρησκευτικών (2 ώρες τη βδομάδα)

# Ωρολόγιο πρόγραμμα προσανατολισμοί

- Και οι τρεις τάξεις του Λυκείου κάνουν 35 ώρες τη βδομάδα (πέντε 7-ωρα)

# Ωρολόγιο πρόγραμμα διαφορές με τα Γενικά Λύκεια

Μαθήματα Α Λυκείου	Ώρες στο Γενικό Λύκειο	Ώρες στο Εκκλησιαστικό
Γεωμετρία	2	1 (-1)
Πληροφορική	2	1 (-1)
Αγγλικά	3	2 (-1)
Αρχαία	5	4 (-1)
2 <sup>η</sup> Ξενη Γλώσσα	2	0 (-2)

**Α' Λυκείου:** 35 ώρες τη βδομάδα



# Ωρολόγιο πρόγραμμα διαφορές με τα Γενικά Λύκεια

Μαθήματα Β Λυκείου	Ώρες στο Γενικό Λύκειο	Ώρες στο Εκκλησιαστικό
Γεωμετρία	2	1 (-1)
Χημεία	2	1 (-1)
Φιλοσοφία	2	1 (-1)
Αγγλικά	2	1 (-1)
Φυσική Αγωγή	2	1 (-1)

**Β' Λυκείου:** 35 ώρες τη βδομάδα

# Ωρολόγιο πρόγραμμα διαφορές με τα Γενικά Λύκεια

Μαθήματα Γ Λυκείου	Ώρες στο Γενικό Λύκειο	Ώρες στο Εκκλησιαστικό
Φυσική Αγωγή (γυμναστική)	3	1 (-2)
Θρησκευτικά	1	1

**Γ' Λυκείου:** 35 ώρες τη βδομάδα

# Επιπλέον διαφορές με τα Γενικά Λύκεια

**Εκπαιδευτικοί όμιλοι** (απογευματινά μαθήματα)

- Βυζαντινή Μουσική (υποχρεωτικά)
- Εικονογραφία (υποχρεωτικά)
- 2023-24: Παραδοσιακοί χοροί κ.α.

**Μεσημεριανό φαγητό** στην τραπεζαρία του σχολείου  
για μαθητές/τριες και καθηγητές/τριες ομίλων

**Πρόγευμα** για όλους τους μαθητές στο 2<sup>ο</sup> διάλειμμα  
(ακόμη δεν υπάρχει κυλικείο)



# Πλεονέκτημα

- **ΕΙΣΑΓΩΓΗ στις Σχολές Μαθητείας Κληρικών Ελλάδος (ΣΜΚΕ) μετά από συνέντευξη + εξετάσεις**
- **Από τις ΣΜΚΕ κατατακτήριοι στη Θεολογική**

# Υλικοτεχνική Υποδομή

- Αίθουσες με υπολογιστή και βιντεο-προβολέα
- Εργαστήριο Φυσικών Επιστημών (ικανοποιητικό)
- Εργαστήριο Πληροφορικής
- Βιβλιοθήκη
- Αίθουσα Γυμναστικής
- Αίθουσα εκδηλώσεων

- Εικόνες από το εξωτερικό του σχολείου, το εσωτερικό, τις αίθουσες.

# Είσοδος του Σχολείου





# Ι. Μ. Ταξιαρχών + Οικοτροφείο



# Εστιατόριο





# Διάδρομος 2<sup>ου</sup> ορόφου



# Μία αίθουσα





# Αίθουσα εκδηλώσεων



# Γήπεδο basket



# Αίθουσα γυμναστικής





# Η Θέα από το 2<sup>ο</sup> όροφο



# Επίλογος

Το Εκκλησιαστικό Λύκειο

- δεν είναι πλέον η Εκκλησιαστική ή Ιερατική σχολή της Ξάνθης που βγάζει ιερείς, όπως παλιά
- Είναι ένα ισότιμο Γενικό Λύκειο με τα υπόλοιπα Γενικά Λύκεια της Δευτεροβάθμιας Εκπαίδευσης, και με απλά λόγια προσφέρει:

«Σχολική εξειδίκευση» στη Θεολογία και γαλουχεί ευαίσθητους πολίτες στον Πολιτισμό και στην Αειφορική Συμπεριφορά του Περιβάλλοντος